



OFFICE
DE TOURISME
**COEUR DE
BASTIDES**



ESPRIT
SUD
PÉRIGORD

L'ANTRE DES BASTIDES - SAINT- MARTIN-DE-VILLEREAL - COEUR DE BASTIDES

L'ANTRE DES BASTIDES - SAINT- MARTIN-DE-VILLEREAL - COEUR DE BASTIDES

Chambres d'hôtes - Gîtes et Table d'hôtes à Saint-
Martin-De-Villereal - Une longère en pierre blanche,
entièrement rénovée pour votre confort au « Coeur des
Bastides »

<https://lantredesbastides.fr>



Véronique et Philippe GIROU

+33 6 81 80 22 60

+33 6 31 15 38 35

+33 5 53 01 41 40

A L'Antre des Bastides : Gîte 8

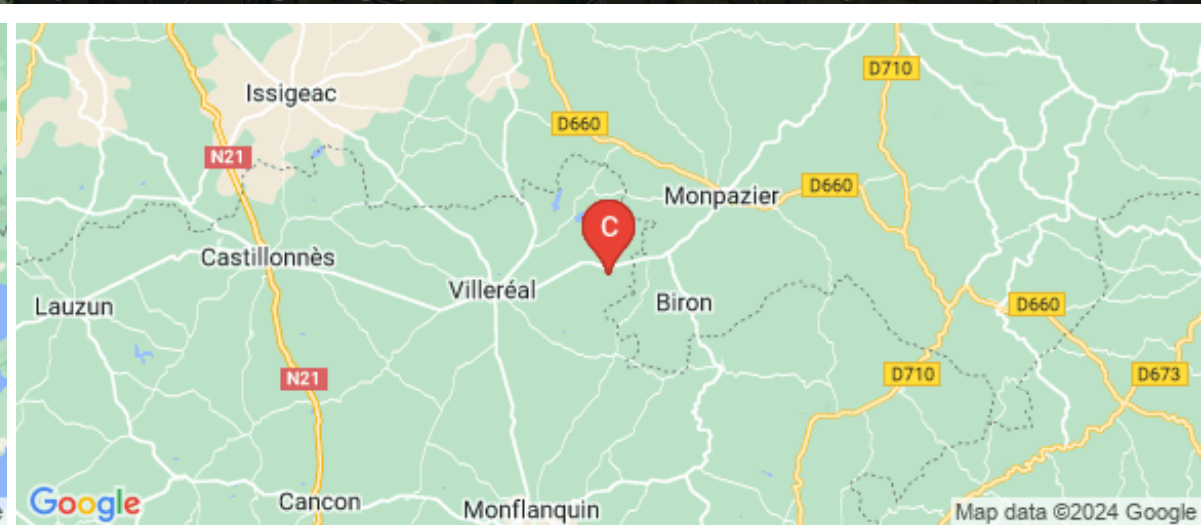
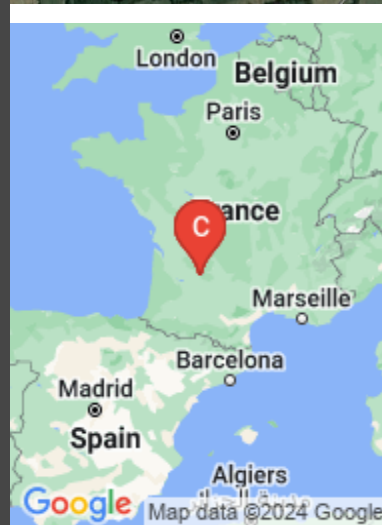
personnes - Saint-Martin-De-Villereal : 556
route du Bourg 47210 SAINT-MARTIN-DE-
VILLEREAL

B L'Antre des Bastides : Gîte 4

personnes - Saint-Martin-De-Villereal : 556
route du Bourg 47210 SAINT-MARTIN-DE-
VILLEREAL

C L'Antre des Bastides : Chambres

d'hôtes - Saint-Martin-De-Villereal : 556 route
du Bourg 47210 SAINT-MARTIN-DE-VILLEREAL





L'Antre des Bastides : Gîte 8 personnes - Saint-Martin-De-Villereal



Maison



8

personnes
(Maxi: 8 pers.)



4

chambres

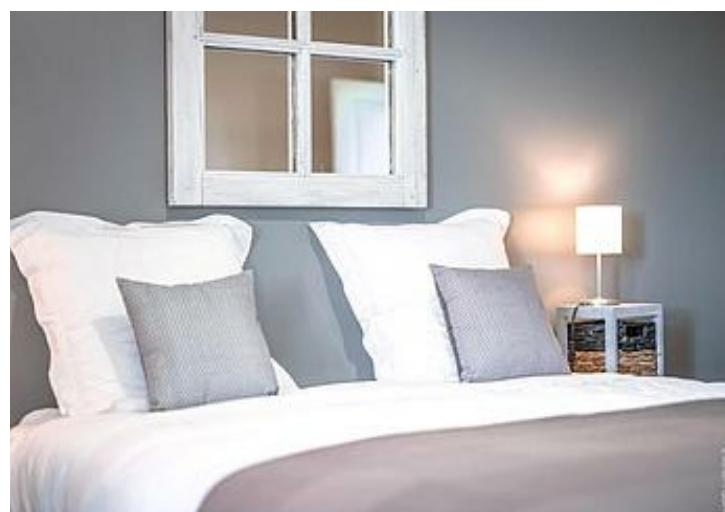


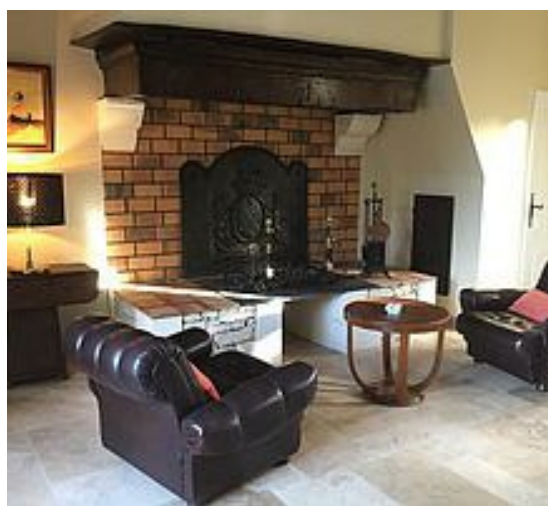
135

m²

Cette belle longère en pierres vous réserve de belles surprises et un cadre de vie idyllique. Dès l'entrée dans le gîte, vous apprécierez sans aucun doute le soin qui a été apporté à la décoration et l'ambiance qui se dégage. A la fois fonctionnel de par ses équipements et cosy, vous verrez que tout a été pensé pour que votre séjour sous le signe de la détente et du bien-être. Une superbe piscine et un jacuzzi sont à votre disposition avec une belle vue sur la nature environnante. Un magnifique cadre de vie pour les personnes rêvant de tranquillité, dans une région propice aux visites mais aussi aux randonnées, ballades à vélos et autres découvertes que vos hôtes, Véronique et Philippe auront à cœur de vous présenter. L'Antre des Bastides c'est l'emplacement idéal pour découvrir la région, au cœur du triangle des Plus beaux Villages de France : Villereal, Monpazier et Monflanquin







Pièces et équipements

<i>Chambres</i>	Chambre(s): 4 Lit(s): 5	dont Suite: 4 dont lit(s) 1 pers.: 2 dont lit(s) 2 pers.: 3	
<i>Salle de bains / Salle d'eau</i>	Salle de bains avec douche Salle(s) de bains (avec baignoire): 1 Salle(s) d'eau (avec douche): 3		
<i>WC</i>	WC: 4 WC privés		
<i>Cuisine</i>	Cuisine Combiné congélation Four à micro ondes Réfrigérateur		Four Lave vaisselle
<i>Autres pièces</i>	Salon Terrasse	Séjour	
<i>Media</i>	Télévision	Wifi	
<i>Autres équipements</i>	Lave linge privatif		
<i>Chauffage / AC</i>	Chauffage		
<i>Bien être</i>	Spa / Jacuzzi		
<i>Exterieur</i>	Barbecue	Salon de jardin	
<i>Divers</i>			

Infos sur l'établissement



Communs

A proximité propriétaire

Dans maison



Activités



Restauration

Table d'hôtes



Réseaux

Accès Internet



Stationnement

Parking à proximité



Services

Nettoyage / ménage



Extérieurs

Piscine privée

A savoir : conditions de la location

<i>Arrivée</i>	
<i>Départ</i>	
<i>Langue(s) parlée(s)</i>	
<i>Annulation/Prépaiement/Dépot de garantie</i>	
<i>Moyens de paiement</i>	
<i>Ménage</i>	
<i>Draps et Linge de maison</i>	Draps et/ou linge compris
<i>Enfants et lits d'appoints</i>	Lit bébé
<i>Animaux domestiques</i>	Les animaux ne sont pas admis.

Tarifs (au 06/04/24)

L'Antre des Bastides : Gîte 8 personnes - Saint-Martin-De-Villereal

Location en exclusivité Jullet & Aout .Réservable toute l'année

Tarifs en €:	Tarif 1 nuit en semaine (L, M, M, J, D)	Tarif 1 nuit en weekend (V ou S)	Tarif 2 nuits weekend (V+S)	Tarif 7 nuits semaine
du 01/01/2024 au 07/04/2024	300€	300€	600€	1700€
du 07/04/2024 au 29/06/2024	300€	300€	600€	1800€
du 29/06/2024 au 31/08/2024				2100€
du 31/08/2024 au 28/09/2024	280€	280€	550€	1800€
du 28/09/2024 au 31/12/2024	300€	300€	600€	1700€



L'Antre des Bastides : Gîte 4 personnes - Saint-Martin-De-Villereal



Maison



8

personnes
(Maxi: 4 pers.)



7

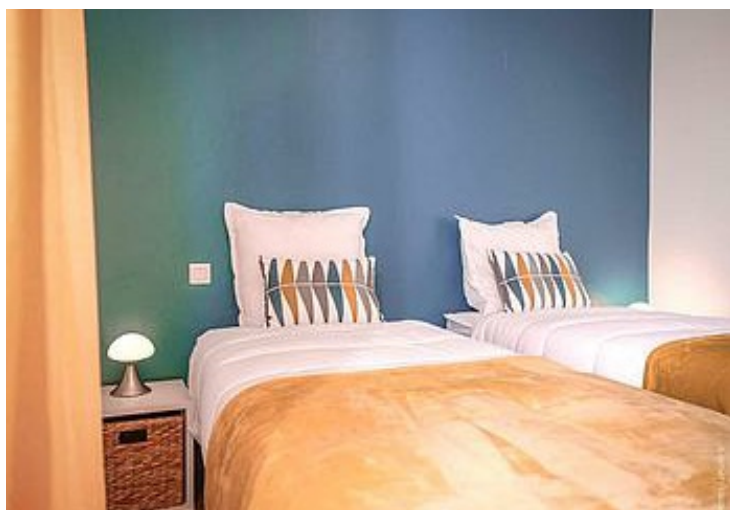
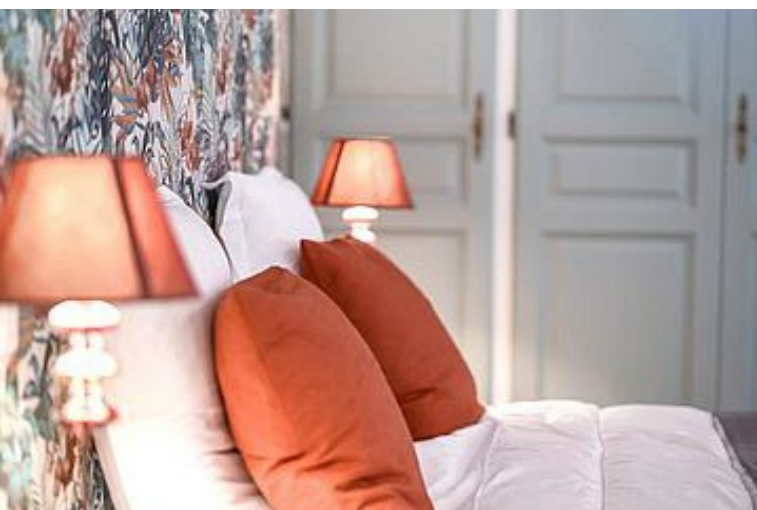
chambres



90

m²

Cette belle longère en pierres vous réserve de belles surprises et un cadre de vie idyllique. Dès l'entrée dans le gîte, vous apprécierez tout le soin qui a été apporté à la décoration et l'ambiance qui se dégage. A la fois fonctionnel de par ses équipements et cosy, tout a été merveilleusement pensé pour un séjour sous le signe de la détente et du bien-être. Une superbe piscine et un jacuzzi sont à votre disposition avec une belle vue sur la nature environnante. Un magnifique cadre de vie pour les personnes rêvant de tranquillité, dans une région propice aux visites mais aussi aux randonnées, ballades à vélos et autres découvertes que vos hôtes, Véronique et Philippe auront à cœur de vous présenter. L'Antre des Bastides c'est l'emplacement idéal pour découvrir la région, au cœur du triangle des Plus beaux Villages de France : Villereal, Monpazier et Monflanquin.





Pièces et équipements

<i>Chambres</i>	Chambre(s): 7 Lit(s): 3	dont Suite: 2 dont lit(s) 1 pers.: 2 dont lit(s) 2 pers.: 1	
<i>Salle de bains / Salle d'eau</i>	Salle de bains avec douche Salle(s) de bains (avec baignoire): 1 Salle(s) d'eau (avec douche): 1		
<i>WC</i>	WC: 2 WC privés		
<i>Cuisine</i>	Cuisine Combiné congélation Four à micro ondes Réfrigérateur		Four Lave vaisselle
<i>Autres pièces</i>	Salon Terrasse	Séjour	
<i>Media</i>	Télévision	Wifi	
<i>Autres équipements</i>	Lave linge privatif		
<i>Chauffage / AC</i>	Chauffage		
<i>Bien être</i>	Spa / Jacuzzi		
<i>Exterieur</i>	Barbecue	Salon de jardin	
<i>Divers</i>			

Infos sur l'établissement



Communs

A proximité propriétaire

Dans maison



Activités



Restauration

Table d'hôtes



Réseaux

Accès Internet



Stationnement

Parking à proximité



Services

Nettoyage / ménage



Extérieurs

Piscine partagée

A savoir : conditions de la location

Arrivée

Départ

Langue(s)
parlée(s)

Annulation/
Prépaiement/
Dépot de
garantie

Moyens de
paiement

Ménage

Draps et Linge
de maison Draps et/ou linge compris

Enfants et lits
d'appoints Lit bébé

Animaux
domestiques Les animaux ne sont pas admis.

Tarifs (au 06/04/24)

L'Antre des Bastides : Gîte 4 personnes - Saint-Martin-De-Villereal

Tarif standard - Location court séjour possible, 2 nuits minimum du 4/02 au 08/04/23, 3 nuits minimum du 08/04 au 01/07/23 - Nous contacter pour toute précision.

Tarifs en €:	Tarif 1 nuit en semaine (L, M, M, J, D)	Tarif 1 nuit en weekend (V ou S)	Tarif 2 nuits weekend (V+S)	Tarif 7 nuits semaine
du 01/01/2024 au 07/04/2024	130€	150€	260€	750€
du 07/04/2024 au 29/06/2024	140€	150€	260€	850€
du 29/06/2024 au 31/08/2024				
du 31/08/2024 au 28/09/2024	140€	150€	280€	850€
du 28/09/2024 au 31/12/2024	130€	150€	260€	750€



L'Antre des Bastides : Chambres d'hôtes - Saint-Martin-De-Villereal

 Chambre Villeréal  Chambre Monpazier

Cette belle longère en pierres vous réserve de belles surprises et un cadre de vie idyllique pour un séjour sous le signe de la détente et du bien-être. 2 chambres vous attendent, cosy et à la décoration raffinée disposant chacune de literie grand confort et d'une salle de bain privée . Pour compléter votre séjour, une superbe piscine est à votre disposition avec une belle vue sur la nature environnante. La vie s'organise ainsi très facilement pour des personnes à la recherche de tranquillité, dans une région propice aux visites mais aussi pour les randonnées, ballades à vélos et autres découvertes que Véronique et Philippe auront à cœur de vous présenter. L'Antre des Bastides c'est une atmosphère traditionnelle, un emplacement idéal pour découvrir la région, au cœur du triangle des « Plus beaux Villages de France » (Villeréal, Monpazier et Monflanquin).



Infos sur l'établissement



Communs

A proximité propriétaire

Dans maison



Activités



Restauration

Table d'hôtes



Réseaux

Accès Internet



Stationnement

Parking à proximité



Services



Extérieurs

Piscine partagée





Chambre Villeréal



Chambre



2

personnes
(Maxi: 2 pers.)



1

chambre



19

m²

Chambres

Chambre(s): 1
Lit(s): 1

dont lit(s) 1 pers.: 0
dont lit(s) 2 pers.: 1

Salle de bains / Salle d'eau WC

Salle(s) d'eau (avec douche): 1
WC privés

Cuisine

Autres pièces

Media

Autres équipements

Chauffage / AC

Exterieur

Divers



Chambre Monpazier



Chambre



2

personnes
(Maxi: 2 pers.)



1

chambre



16

m²

Chambres

Chambre(s): 1

Lit(s): 1

dont lit(s) 1 pers.: 0

dont lit(s) 2 pers.: 1

*Salle de bains / Salle
d'eau*

Salle(s) d'eau (avec douche): 1

WC

Cuisine

Autres pièces

Media

Autres équipements

Chauffage / AC

Exterieur

Divers

A savoir : conditions de la location

<i>Arrivée</i>		
<i>Départ</i>		
<i>Langue(s) parlée(s)</i>		
<i>Annulation/Prépaiement/Dépot de garantie</i>		
<i>Moyens de paiement</i>	Cartes de paiement Espèces	Chèques bancaires et postaux
<i>Ménage</i>		
<i>Draps et Linge de maison</i>	Draps et/ou linge compris	
<i>Enfants et lits d'appoints</i>		
<i>Animaux domestiques</i>	Les animaux ne sont pas admis.	

Tarifs (au 06/04/24)

L'Antre des Bastides : Chambres d'hôtes - Saint-Martin-De-Villereal

n°1 : **Chambre Villeréal** : Tarif standard pour 2 pers, petit déjeuner compris. n°2 : **Chambre Monpazier** : Tarif standard pour 2 pers, petit déjeuner compris.

Tarifs en €:	Tarif 1 nuit en semaine (L, M, M, J, D)		Tarif 1 nuit en weekend (V ou S)		Tarif 2 nuits weekend (V+S)		Tarif 7 nuits semaine	
Unité de location	n°1	n°2	n°1	n°2	n°1	n°2	n°1	n°2
du 01/01/2024 au 07/04/2024	70€	70€	75€	75€	140€	140€	450€	450€
du 07/04/2024 au 29/06/2024	70€	70€	75€	75€	140€	140€	450€	450€
du 29/06/2024 au 31/08/2024								
du 31/08/2024 au 28/09/2024	70€	70€	75€	75€	140€	140€	450€	450€
du 28/09/2024 au 31/12/2024	70€	70€	75€	75€	140€	140€	450€	450€

Mes recommandations

Offi



Bassivière

☎ +33 6 80 76 36 63



Restaurant du Lac - Villereal

☎ +33 7 81 41 57 71# +33 7 68 57 34 62
Pesquie Bas



La Table de l'Europe

☎ +33 5 53 36 00 35
1 place Jean Moulin
🌐 <http://www.europe-villereal.com>



Restaurant Nord Sud

☎ +33 5 53 01 35 40
5 place de la Libération
🌐 <https://nordsud-villereal.com/>

OFFICE
DE TOURISME
**CŒUR DE
BASTIDES**



5.6 km 📍 SAINT-ETIENNE-DE-VILLEREAL 🍴 1

Bienvenue à Bassivière ! Entre Villereal et Monflanquin, dans un cadre naturel d'exception, ce restaurant à la décoration atypique ne vous laissera pas indifférent. Vous y dégusterez une cuisine à la fois simple, créative et goûteuse à base de produits frais, régionaux voire bio. Le plus : vous pouvez chiner tout en mangeant ! Sur réservation.

6.1 km 📍 VILLEREAL 🍴 2

Dans un cadre boisé à deux pas de la bastide de Villereal, ce restaurant vous propose des plats britanniques et indiens.

6.1 km 📍 VILLEREAL 🍴 3

La cuisine : depuis le 12 Avril 2019, votre cheffe Anaïs Teynié, et votre pâtissier Julien Aurox, réalisent à la Table de l'Europe, une cuisine de l'essentiel qui veille à préserver jusqu'à l'assiette la saveur véritable de produits frais et locaux. Chaque plat révèle l'authenticité du produit autour duquel il est construit. Une incursion culinaire inédite mariant saveurs traditionnelles et contemporaines... La carte : une carte aux multiples ingrédients, en phase avec la cuisine dans le sens où elles se concentrent uniquement sur les produits. Une première composition plus courte, dans un format adapté au temps du déjeuner le menu Prélude, puis une déclinaison du menu Signature en 3 ou 4 temps au Menu Découverte en 5 temps en passant par le menu Dégustation servi en Carte Blanche à 7 temps

6.1 km 📍 VILLEREAL 🍴 4

Aux commandes du restaurant NordSud, Pascal et Fanny Vermughen sont heureux de vous accueillir au cœur de la bastide de Villereal et vous souhaitent de passer un agréable moment autour d'une cuisine entièrement réalisée sur place à base de produits frais provenant au maximum et dans la mesure du possible de notre région.



Zio Enzo

+33 5 53 72 19 63
16 Place de la Halle
<https://zio-enzo.fr>

6.2 km
VILLEREAL



Faites voyager vos papilles aux couleurs de l'Italie. Installé au cœur de la bastide de Villereal face à la halle, Zio Enzo vous propose la véritable pizza Napolitaine, les gnocchis faits maison et ses plats cuisinés aux saveurs du sud de l'Italie. En terrasse vous découvrirez l'Aperitivo Italiano accompagné de plateaux d'antipasti et d'une sélection des meilleurs vins Italiens.



L'Alvéole

+33 5 53 71 64 02
31 rue du Dropt
<https://www.restaurant-alveole.fr/>

6.2 km
VILLEREAL



Au cœur de la bastide de Villereal, poussez les portes du restaurant L'Alvéole ! Jonathan et Mégane vous y propose une cuisine de plaisir travaillée autour de produits locaux et de saisons, en allant chercher aussi des goûts à travers des plantes sauvages et comestibles qu'ils trouvent dans les plaines et forêts des alentours.



Fromages et Plus

+33 5 53 49 25 39 +33 6 44 28 91 73
Place de la Halle

6.2 km
VILLEREAL



Envie d'une pause gourmande ? Une jolie façade gris ardoise avec de grandes baies vitrées, une vaste salle climatisée aux couleurs claires, installée face à la halle de Villereal. Le décor est posé : vous n'avez plus qu'à pousser les portes de Fromages et Plus ! Comme l'indique le nom de l'établissement, ici les fromages ont la part belle. Midi et soir en saison, les tonneaux dressés en guise de tables sur la terrasse en bois n'attendent que vous pour une pause gourmande : Marie vous proposera des ardoises de fromage, de charcuterie et des ardoises mixtes salades et produits de saison ainsi que des desserts maison. Tous les deuxièmes dimanches du mois (brocante-marché aux puces sur la place), vous pourrez également déguster des plateaux d'huîtres de Marennes.



Le Moderne

+33 5 53 40 78 39 +33 6 87 48 85 16
2 place de la Halle
<https://www.restaurant-lemoderne-villereal.com/>

6.2 km
VILLEREAL



Au cœur de la Bastide de Villereal, dans le nord du Lot-et-Garonne, le bar-restaurant le Moderne bénéficie d'un emplacement privilégié sur la place principale, faisant face à la remarquable Halle du XVème siècle, monument historique emblématique du village. Son équipe vous y propose du lundi au dimanche, une cuisine traditionnelle et viande de la ferme, des produits à savourer en salle ou en terrasse. A l'étage, une grande salle a été spécialement aménagée pour accueillir les repas de groupes ou séminaires. Un accès wifi est également possible sur demande.



Papilles et Pampilles

+33 5 53 70 34 20
6 rue Saint-James
<https://www.maisonbleuevillereal.com/>

6.2 km
VILLEREAL



Papilles et Pampilles est le Salon de thé de la maison d'hôtes "La Maison Bleue" Prendre un thé dans le patio de cet ancien cloître ou bien déguster une pâtisserie dans la boutique de brocante, voici notre concept original Vous pourrez si vous le voulez repartir avec votre tasse ou la théière avec laquelle nous vous avons servi ... Cuisine maison avec passion, nos pâtisseries peuvent être dégustées dans un cadre original au cœur de la bastide de Villereal. Nous proposons aussi des ardoises de fromages, charcuterie, mais aussi des quiches et salades. La formule "Brunch" est possible sur réservation préalable. Les limonades sont artisanales, tout comme les jus de fruits ou encore les glaces.



Les Marronniers

+33 5 53 36 03 33

Tour de ville

<https://les-marronniers.byclickeat.fr/or>

6.4 km

VILLERÉAL



Pour la balade, arrêtez vous à Villeréal, magnifique Bastide du XIIIème située à l'orée du Périgord ! Pour le plaisir de vos papilles, nous vous accueillons dans notre établissement. Vous y dégusterez selon vos envies une large gamme de plats traditionnels régionaux, de spécialités périgourdines mais aussi des pizzas et autres plats italiens ! Notre établissement met également à disposition un distributeur automatique de pizzas 24h/24 (celui-ci se trouve sur la route de Castillonès, en face d'Intermarché, à côté de Coméra Cuisine)



Les Marronniers - Distributeur automatique de pizzas

Route de Castillonès

<https://les-marronniers.restaurant>

6.7 km

VILLERÉAL



Vous aimez les pizzas des Marronniers ? Vous les voulez à toutes heures ? Situé sur la route de Castillonès, sur le parking de Comera Cuisines, en face d'Intermarché, notre distributeur à pizzas est accessible 7j/7 et 24/24. Les pizzas peuvent être sélectionnées chaudes (cuites en 3 minutes) ou froides à réchauffer chez vous.



Chez Minou

+33 5 53 22 46 59

55 Rue Notre Dame

<https://www.chezminou-monpazier.com>

7.2 km

MONPAZIER



Restaurant, bar, café. Convivial. Pizzas... Bon rapport qualité/prix. Concert gratuit été et hiver. Référencé dans le guide du routard chaque année depuis 2008. Accès wifi gratuit. Réservation conseillée.



Le Privilège du Périgord

+33 5 53 22 43 98 +33 6 45 30
80 01

58 rue Notre Dame

<https://privilegeperigord.com/>

7.2 km

MONPAZIER



Installé depuis 1989 dans un ancien relais de poste du XVII, Loïc vous propose une cuisine affirmée et gourmande, teintée de souvenirs familiaux et empreinte de voyage.



Le Montecristo

+33 5 53 36 65 78

www.restaurant-lemontecristo.fr

11.4 km

BOURNEL



Dans le Lot-et-Garonne, à mi-chemin entre les bastides de Villeréal et Castillonès, le Montecristo vous propose une carte variée et adaptée à tous les goûts, salades, pizzas et autres spécialités, produits régionaux et l'ardoise des suggestions. Pour vous accueillir, le Montecristo dispose également d'une salle de bar, une grande salle de 80 couverts, 2 terrasses en été avec un espace jeux pour les enfants.



Lac du Brayssou

 <http://www.peche47.com>

3.4 km
 TOURLIAC



Lac de 55,6 hectares, classé en 2ème catégorie. Pêche de carpe de nuit, brochet, gardon, sandre. Chaque pratiquant doit être obligatoirement détenteur d'une carte de pêche. Si vous venez vous y promener, n'oubliez pas vos jumelles ! Au fil des saisons, il est possible d'y observer colverts, sarcelles, grèbes, canards siffleurs, hérons cendrés... des plantations d'arbustes et d'essences diverses permettent aux passereaux de s'abriter et de se nourrir en hiver. Merci de respecter ce lieu sensible, n'approchez pas les oiseaux !



Circuit Terra Aventura : Cent pur-sang Royale !

 +33 5 53 36 40 19

 <https://www.terra-aventura.fr>



6.2 km
 VILLERREAL



Terra Aventura, c'est une balade originale, une chasse aux trésors qui permet de découvrir le territoire, le patrimoine local et des anecdotes, tout en jouant. Munie de l'appli mobile ou de la feuille de route, la famille part pour l'aventure. Avec des indices à relever, des énigmes à résoudre et un trésor à chercher, les petits et les grands choisissent d'explorer la forêt, les villes, les villages... avec l'excitation de trouver le Graal : les Poï'z. Ces petits personnages à fort caractère qui peuplent l'univers de "Terra Aventura", vous guident et leurs badges sont à collectionner. Cet univers fantastique permet de partager des moments privilégiés en famille à la rencontre de lieux souvent insolites. Parcours de 1 km ; durée 1h ; 9 énigmes à trouver. Tèrr'aventuriers ! Prêts pour une nouvelle découverte ? Zahan vous attend !



Hippodrome du Pesquié Bas - Société des courses de Villeréal

 +33 5 53 40 86 82  +33 6 40 83 36 64

Route d'Issigeac

6.2 km
 VILLERREAL



Dans le nord du Lot-et-Garonne et au confins du Périgord, situé en bordure du Dropt dans un cadre champêtre, l'hippodrome de Villeréal est un des plus populaires du Sud Ouest. L'anneau villeréalais est le théâtre d'un meeting estival et nocturne qui accueille un large public. Proposant des courses de trot très relevées sur une piste rapide, il attire en plus de la population locale et des touristes, bon nombre de turfistes venant de toute la région mais aussi des régions voisines. La Société Hippique de Villeréal a fait le pari il y a quelques années de développer la restauration. En bord de piste, deux halles peuvent ainsi abriter des centaines de personnes pour partager un repas convivial, passer une agréable soirée en famille et faire découvrir le monde des courses à ceux qui ne le connaissent pas.



Les Marcheurs Villeréalais et du Haut Agenais

 +33 5 53 49 07 99

Office de Tourisme Place de la Halle

6.2 km
 VILLERREAL



Les Marcheurs Villeréalais organisent des sorties régulières de 9 à 12 km le week-end. Dans une ambiance conviviale, vous partirez à la découverte des sentiers balisés du Pays Villeréalais mais aussi du Lot-et-Garonne et de la Dordogne. Chaussures de randonnées obligatoires. (Pour des raisons de sécurité, les chiens ne sont pas acceptés). Nous sommes affiliés à la Fédération Française de Randonnée Pédestre. Le programme des sorties est disponible sur le site internet de l'Office de Tourisme Coeur de Bastides et sur ses guides animations mensuels.



Station Bee's Villeréal - Location de vélos

 +33 6 26 61 80 85

3 Chemin de Glady

 <https://www.stationsbees.com/stations>

6.5 km
 VILLERREAL



Location de vélos électriques pour adultes et enfants (route, VTT, remorque, vélos suiveurs, sièges enfant) mais aussi vélos adaptés aux handicaps. Organisation de sorties thématiques, séjours itinérants.

Mes recommandations (suite)

Expériences et Découverte

Balades et Sentiers

OFFICE DE TOURISME COEUR DE BASTIDES
COEURDEBASTIDES.COM

OFFICE
DE TOURISME
**COEUR DE
BASTIDES**



Cyclo 4 Haut Agenais

+33 5 53 36 08 55 +33 6 72 09 50 51

chez Guy MOLIERAC 483 route du Bézinguat

<http://cyclo4passion.blog4ever.com/>
9.6 km

SAINT-EUTROPE-DE-BORN



Cyclo 4 organise des sorties tous les dimanches matin réparties en 3 groupes de valeur. Le programme de l'association et le tracé des circuits dominicaux est accessible sur le blog Cyclo 4. L'association confectionne des circuits sur mesure, à la demande. Activités cyclo et VTT accessibles uniquement aux licenciés d'un club (CYCLO 4 ou autres). Port du casque obligatoire. Strict respect du règlement intérieur du club.



Parc en ciel

+33 7 72 20 11 10

463 Route de Gavaudun

<https://www.parc-en-ciel.com>

10.8 km

LACAPELLE-BIRON



Parc-en-Ciel, un parc de loisirs 100% nature. Loisirs dans les arbres, loisirs dans l'eau. Spécialiste des loisirs nature dans un parc de 16 ha boisé et champêtre, Parc en Ciel vous propose 10 Parcours Aventure dans les arbres répartis sur 5 hectares, pour tous les âges et tous les goûts, du Parcours « ouistiti » dès 2 ans au Parcours « Sportif », plus de 200 ateliers et 20 tyroliennes, un mini-golf aménagé sur le thème du Lot-et-Garonne, un parcours de disc golf en pleine forêt avec ses 12 corbeilles, des parcours d'orientation (4 niveaux), des aires de jeux et de pique-nique et une baignade naturelle surveillée avec son bassin de plus de 600 m² où seuls plantes et minéraux sont utilisés pour filtrer l'eau. Un parc spécialement conçu pour passer une journée de détente empreinte de convivialité et de bonne humeur, dans un cadre naturel préservé.



Lac de Lougratte

+33 5 53 01 70 05 +33 6 63 32 15 52

Route du Lac

<http://www.lougratte.com>

17.5 km

LOUGRATTE



Découvrez à Lougratte le lac et sa plage de sable fin, les plaisirs d'une baignade surveillée en été de 14h à 19h par 2 maîtres nageurs, une qualité d'eau contrôlée régulièrement, un plongeur, un toboggan aquatique, des pédalos, des canoës, de la pêche à la ligne, un terrain de beach-volley, un terrain de tennis, panier de basket, une aire de jeux pour les enfants, une buvette-snack, un terrain de pétanque, des aires de pique-nique, barbecues, un parking ombragé, ... Baignade conforme aux normes européennes. Label pavillon bleu.



Ciné 4

+33 5 53 36 92 14

Place Jasmin

<https://cine4.fr/>

18.1 km

CASTILLONNES



Ce cinéma classé Art et Essai et labellisé Jeune Public dispose de 205 places. La salle climatisée et accessible aux personnes à mobilité réduite est dotée des équipements numériques, 3D, Dolby Stéréo et du système Fidelio (pour les personnes malvoyantes et malentendantes). L'équipe de Ciné 4 vous propose aussi des animations tout au long de l'année (programmation consultable sur le site internet).



Villeneuve-sur-Lot Golf & Country Club

+33 5 53 01 60 19

N21

<http://www.vslgolf.com>

20.9 km

CASTELNAUD-DE-GRATECAMBE



Entre Périgord et Gascogne, le golf de Villeneuve-sur-Lot vous garantit un moment de plaisir et de détente au cœur des vergers de pommiers et de pruniers. Admirez la vue panoramique sur la vallée du Lot depuis le golf. Son parcours de 18 trous, ouvert aux joueurs de tous niveaux, offre de somptueux plans d'eau et un dénivelé de qualité. En complément, vous trouverez practice et putting-greens pour travailler votre jeu et taper quelques balles, ainsi qu'une piscine extérieure. Si vous désirez séjourner sur place, 7 appartements spacieux et entièrement équipés se situent sur le site. Le Club-House « La Suite » héberge un bar et un restaurant où vous savourerez le terroir du Sud-ouest.

Mes recommandations (suite)

Expériences et Découverte

Balades et Sentiers

OFFICE DE TOURISME COEUR DE BASTIDES
COEURDEBASTIDES.COM

OFFICE
DE TOURISME
**COEUR DE
BASTIDES**



Parc du Bournat

+33 5 53 08 41 99

191 Allée Paul Jean Souriau

<http://www.lebournat.fr>

31.2 km

LE BUGUE



Au cœur du Périgord Noir dans la vallée de la Vézère, le Parc du Bournat au Bugue vous plonge dans la vie quotidienne d'un village du Périgord au début du siècle dernier. La mairie en pierre blonde du Périgord, la chapelle, l'école, le moulin à vent, le potager, etc... : ici, le temps s'est arrêté en 1900, alors déambulez à pied ou en calèche dans les rues du village qui s'étend sur 8 hectares. Tandis que des animateurs font revivre airs et légendes d'autrefois, les artisans s'activent : le coutelier fabrique des couteaux à manche de noyer, le potier façonne pichets, vases et jarres. Vous voulez participer ? Inscrivez-vous à l'un des ateliers pratiques : confectionnez votre propre poterie ou initiez-vous à l'art des pleins et des déliés avec l'instituteur dans la classe 1900. Nocturnes, les mercredis et jeudis en juillet et août. Restauration sur place.



Aquarium du Périgord Noir - Univerland Le Bugue

+33 5 53 07 10 74

99 Allée Paul Jean Souriau

<http://www.aquariumperigordnoir.com>

31.3 km

LE BUGUE



C'est le plus grand Aquarium privé d'Europe en eau douce : + de 4000 m², 70 bassins et 6 000 animaux, dont la plus belle collection d'esturgeons en Europe. Les bassins à ciel ouvert permettent de comprendre en toute saison la faune et la flore de nos rivières, fleuves, étangs et lacs. L'Alligator Park : un décor sur plus de 2 000 m² où le célèbre chasseur Jo McClack vous fera découvrir les alligators, alligators albinos, les anacondas, les iguanes et les caïmans, et vous pourrez nourrir les bébés alligators. En tant que stagiaire VIP, vous nourrirez les alligators, les carpes ou les myocastors.



Saint-Martin-de-Villeréal, la balade du moulin de Mandassagne

+33 5 53 66 14 14

0.2 km

SAINT-MARTIN-DE-VILLEREAL 1

De ce village, niché dans la verdure, ce circuit traversera d'abord une colline calcaire, avant de descendre dans la vallée du Dropt, siège de nombreux moulins.



Parranquet, un village dans la vallée du Dropt

+33 5 53 66 14 14

1.4 km

PARRANQUET 2

De la vallée du Dropt, il faut escalader un petite colline avant de découvrir la grande réserve d'eau du Lac du Brayssou. Après l'avoir contournée, depuis la colline de Dropt-Haut, apparaît le monumental château de Biron.



Un sentier découverte autour du lac du Brayssou

+33 5 53 66 14 14

3.6 km

PARRANQUET 3

N'oubliez pas vos jumelles pour cette balade sur les berges du Brayssou, où vous pourrez observer colverts, sarcelles ou canards siffleurs depuis un abri mis en place par la fédération des chasseurs.



Saint-Etienne-de-Villereal, autour du camping des Ormes

+33 5 53 66 14 14

5.6 km

SAINT-ETIENNE-DE-VILLEREAL 4

Cette petite balade, traverse des zones boisées où sont implantées des palombières (cabanes de paloumayres, chasseurs de palombes). Soyez vigilants, respectez les consignes des chasseurs, ou évitez d'y aller du 1er octobre au 15 novembre.



Bois et vergers de pruniers d'Ente en Villerealais

+33 5 53 66 14 14

5.6 km

SAINT-ETIENNE-DE-VILLEREAL 5

Cette randonnée traverse des vergers de pruniers d'Ente et des bois dans les coteaux, peu accentués, qui dominent la vallée du Dropt et la bastide de Villereal.



Circuit de la Bastide Royale - Villereal

Place de la Halle

<https://www.tourisme-lotetgaronne.com>

6.1 km

VILLEREAL 6

Dans un paysage de polyculture associant élevage de canard gras du Sud-Ouest, vergers de pruniers et de noisetiers, champs de céréales et prairies où paissent chevaux et Blondes d'Aquitaine, vous roulez de Villereal en villages. Entre des haltes gourmandes dans les fermes ou curieuses à l'observatoire des oiseaux du lac du Brayssou, vous découvrirez des églises romanes, des châteaux, des pigeonniers mais aussi un patrimoine insolite : maisons à empilages et maisons brassières.



Villereal, de la Bastide à l'église de Parisot

+33 5 53 66 14 14

6.1 km

VILLEREAL 7

Au départ d'une des plus remarquables bastides de la Vallée du Dropt, qui a conservé intacte sa Halle et sa place des comières, ce circuit monte sur le pech de Parisot avant de longer la rivière. Land'Art, une exposition nature : L'association Campagn'Art a pour but de promouvoir l'idée de nature dans l'art contemporain. Née du mouvement Land'Art, elle donne la possibilité à des artistes d'exprimer leur vision du paysage à partir de leur pratique, la nature devenant leur atelier. La sculpture créée, issue de cette démarche, n'est pas objet autonome mais un ensemble qui s'intègre dans la nature où il se trouve.



Villereal, le circuit de la bastide royale

+33 5 53 66 14 14

6.1 km

VILLEREAL 8

Nommée également la bastide du Cheval, la vieille cité de Villereal célèbre pour son patrimoine datant du moyen-âge, possède un haras national et une école de formation aux métiers du cheval.

Mes recommandations (suite)

Expériences et Découverte

Balades et Sentiers

OFFICE DE TOURISME COEUR DE BASTIDES
COEURDEBASTIDES.COM

OFFICE
DE TOURISME
**COEUR DE
BASTIDES**



Rives, une balade aux portes du Périgord

+33 5 53 66 14 14

6.3 km
RIVES



A quelques encablures du Périgord, l'activité touristique est très présente avec les campings de Fonrives et de Bergougne et des chambres d'hôtes à Ricard.



Envals, entre Monflanquin et Biron

+33 5 53 66 14 14

7.8 km
LAUSSOU



Cette petite boucle, proposée avec deux options de départ, offre des passages dans des chemins ombragés et de vastes points de vue à 360°, allant des sites de Biron au nord et de Monflanquin au sud, via les villages de Dévillac, Paulhiac, etc.



Born, un village fleuri

+33 5 53 66 14 14

9.4 km
SAINT-EUTROPE-DE-BORN



Cette petite randonnée, au départ d'un des trois bourgs de Saint-Eutrope-de-Born, relie ce hameau aux bois de la Demoiselle et de St-Paul, parcourus par le GR 636, dénommé "Traversée du Périgord".



Gavaudun, le chemin des moulins (Lo camin dels molins)

+33 5 53 66 14 14
Gavaudun

10.7 km
GAVAUDUN



Dans la première partie, ce circuit reprend le tracé du circuit thématique, via Laurenque et celui du GR@636 jusqu'à Saint-Avit. Il redescend ensuite la Lède sur laquelle ont été implantés les six moulins visibles sur ce parcours.



Gavaudun, promenons-nous dans les bois...

+33 5 53 66 14 14
Gavaudun

10.7 km
GAVAUDUN



Ce nouveau parcours au milieu des bois est un formidable terrain d'exploration pour les amateurs de nature et d'histoire, avec en prime une atmosphère mystérieuse et envoutante.



Gavaudun, dans la vallée de la Lède

+33 5 53 66 14 14

10.7 km
GAVAUDUN



Cette vallée boisée à dominante de chênes et châtaigniers vous invite à découvrir, au fil de La Lède qui la traverse, l'imposant château de Gavaudun, le site lumineux de Saint-Avit, le prieuré et l'église mystérieuse de Laurenque, témoignant d'une histoire dense. Le château, perché sur un bloc de 300m de long et 40 m de hauteur s'avance, promontoire massif et longiligne, au milieu de la vallée. Inaccessible de toutes parts sauf du côté nord où fut creusée une tranchée, il fut une position forte dans une vallée reliant l'Agenais au Périgord. L'entrée du château se fait par une grotte suivie d'un puits et d'un escalier de pierre. Le donjon du XIVe siècle, d'une hauteur de 70m est intact avec ses six étages. Les maisons de pierre ocre, le lavoir et les bois augmentent l'attrait de ce site protégé.



Gavaudun, la balade thématique de Laurenque

+33 5 53 66 14 14

10.7 km
GAVAUDUN



Cette balade vous conduira à travers un espace boisé à la découverte des richesses naturelles et architecturales de la vallée de la Lède, du château à la mystérieuse église de Laurenque. Répondez aux questions des 12 panneaux thématiques et faites valider les réponses à l'accueil du château.



Vallée de Gavaudun

+33 5 53 40 82 29

Le Bourg

10.8 km
GAVAUDUN



Classée site naturel dans son ensemble depuis 1999, cette vallée creusée par la Lède vaut le détour. Dans un décor de rochers escarpés, de coteaux boisés, on peut y découvrir une multitude d'endroits magiques : le Château de Gavaudun, les villages de Lacapelle Biron et Saint Avit mais aussi des grottes et abris naturels, l'église romane de Laurenque, les vestiges de l'abbaye bénédictine voisine ou bien encore de nombreux moulins et forges le long de la rivière Lède.



Bournel, la balade du Colombier

+33 5 53 66 14 14

12.1 km
BOURNEL



De l'église Sainte Madeleine, cette balade grimpe dans le hameau promontoire de Montaut-le-Jeune. L'église de Bournel, qui date des XIIe et XIVe siècles, est nichée au pied d'une colline boisée. Elle est surmontée d'un clocher original du XVe siècle qui consiste en un assemblage de pièces de charpente débordant de la tour carrée dans laquelle s'abrite la coupole. Une chapelle est consacrée à Saint-Roch et Sainte-Madeleine, patrons des pèlerins. Au sommet du portail, un personnage porte un grand chapeau à coquille. Outre ce lieu de recueillement, de nombreux points de vue et un patrimoine rural traditionnel, fermes et pigeonniers, donnent un charme tout particulier à ce circuit.



Bournel, vers le moulin de Lagrosse, sur le Dropt

+33 5 53 66 14 14

12.1 km
BOURNEL



Tout au long de cette randonnée, vous découvrirez des panneaux, mis en place par la mairie, pour identifier les chemins, précisant leur nom, leur longueur, contant l'histoire de chacun d'eux, narrant des légendes ou des anecdotes...

Mes recommandations (suite)

Expériences et Découverte

Balades et Sentiers

OFFICE DE TOURISME COEUR DE BASTIDES
COEURDEBASTIDES.COM

OFFICE
DE TOURISME
**COEUR DE
BASTIDES**



La randonnée des deux églises de Saint-Vivien et Saint-Eutrope

+33 5 53 66 14 14


12.5 km
SAINT-EUTROPE-DE-BORN  

Deux bourg, deux églises, des vergers de pruniers d'Ente et de noisetiers, une gastronomie à la ferme ou à l'auberge, châteaux, pigeonniers et maisons traditionnelles sauront vous accueillir et vous faire revenir.



Montaut, la balade du prieuré

+33 5 53 66 14 14

12.8 km
MONTAUT  

Cette petite balade qui emprunte le plus souvent des chemins ombragés vous fera découvrir l'architecture traditionnelle du Haut-Agenais Périgord, pigeonniers, fermes, maisons de caractère...



Gouffre de Proumeyssac

+33 5 53 07 27 47# +33 5 53 07 85 85

Route de Proumeyssac

<http://www.gouffre-proumeyssac.com>

28.9 km
AUDRIX  

Baptisé « Cathédrale de cristal », Proumeyssac est aujourd'hui la plus grande cavité aménagée du Périgord. 2 Nouveaux sons et lumières - Mapping à 360° : en 2019 le Gouffre de Proumeyssac a été le premier site souterrain en France à utiliser un éclairage avec du « mapping 3D » pour sublimer une cavité. Ciblée jusque là sur une partie du Gouffre, cette technologie tant appréciée du public sera désormais déployée sur l'ensemble du décor naturel de la « Cathédrale de Cristal ». Le visiteur vivra ainsi une expérience unique dans cet univers minéral au rythme des éblouissants sons et lumières. Comme au siècle dernier, spectaculaire et originale, l'option visite avec descente en nacelle permet de vivre une expérience hors du commun (11 personnes). Le vaste parc libre et gratuit, réservé à nos visiteurs, dispose d'un espace ludo-éducatif sur le monde souterrain.



Chapelle Saint Clair - Villeréal (hameau de Parisot)

+33 5 53 36 00 37

3.8 km
VILLERÉAL  



Château de Biron

+33 5 53 05 65 60# +33 5 53 63 13 39

<https://www.chateau-biron.fr/>

4.3 km
BIRON  

Mes recommandations (suite)

Expériences et Découverte

Balades et Sentiers

OFFICE DE TOURISME COEUR DE BASTIDES
COEURDEBASTIDES.COM

OFFICE
DE TOURISME
**COEUR DE
BASTIDES**



Atelier des Loys - Céramiques et poteries contemporaines

+33 5 53 36 66 75 +33 7 68 39
42 48

31 rue Saint-Roch

6.1 km

VILLEREAL



Bastide de Villeréal

+33 5 53 36 00 37

<https://www.coeurdebastides.com/fr/visiter>

6.2 km

VILLEREAL



Bastide de Monpazier

+33 5 53 22 68 59

<http://www.pays-bergerac-tourisme.com>

7.1 km

MONPAZIER



Bastide de Monflanquin

+33 5 53 36 40 05

Place des Arcades

<http://www.monflanquin.fr>

13.1 km

MONFLANQUIN



Château de Bonaguil

+33 5 53 41 90 71

<http://www.chateau-bonaguil.com>

19.3 km

SAINT-FRONT-SUR-LEMANCE



Mes recommandations (suite)

Expériences et Découverte

Balades et Sentiers

OFFICE DE TOURISME COEUR DE BASTIDES
COEURDEBASTIDES.COM

OFFICE
DE TOURISME
**COEUR DE
BASTIDES**



Village d'Issigeac

+33 5 53 58 70 32

19.4 km
ISSIGEAC



Château des Milandes

+33 5 53 59 31 21
<https://www.milandes.com>

30.5 km
CASTELNAUD-LA-CHAPELLE



Château de Monbazillac

+33 5 53 61 52 52
4 route du Château
<https://chateau-monbazillac.com>

30.8 km
MONBAZILLAC



Château de Bridoire

+33 6 30 39 38 22 +33 6 30 39 38 22
<http://www.chateaudebridoire.com>

31.7 km
RIBAGNAC



Château de Castelnaud - Musée de la Guerre au Moyen Age

+33 5 53 31 30 00
<https://castelnaud.com/>

32.2 km
CASTELNAUD-LA-CHAPELLE



Mes recommandations (suite)

Expériences et Découverte

Balades et Sentiers

OFFICE DE TOURISME COEUR DE BASTIDES
COEURDEBASTIDES.COM

OFFICE
DE TOURISME
**COEUR DE
BASTIDES**



Jardins de Marqueyssac - Belvédère de la Dordogne

+33 5 53 31 36 36

<http://www.marqueyssac.com>

33.5 km
VEZAC



Sarlat-la-Caneda

+33 5 53 31 45 45# +33 5 53 31 53 31

<http://www.sarlat-tourisme.com>

41.4 km
SARLAT-LA-CANEDA



Lascaux IV - Centre International de l'Art Pariétal

+33 5 53 50 99 10# +33 5 53 05 65 65

<https://lascaux.fr>

53.8 km
MONTIGNAC



Domaine de la Tuque

+33 5 53 63 13 14 +33 6 89 13 47 71

<https://www.domainedelatuque.com>

6.1 km
BIRON



Le Domaine de la Tuque est situé sur des coteaux ensoleillés, au sud du Périgord, au cœur d'une nature préservée sur un promontoire face à l'imposante forteresse du château de Biron. L'unique vignoble du Monpazierois est un lieu à part, que deux vignerons passionnés ont décidé de faire revivre sur un terroir unique, en replantant des cépages anciens issues de ce terroir et en travaillant en production Biologique. Depuis le démarrage de l'exploitation, nous n'utilisons ni pesticide ni fertilisants chimiques conformément au label AB. Nous produisons nos propres engrais verts. Nous vous accueillons pour découvrir toutes ces techniques de production directement au domaine tous les jours. Il est possible de séjourner sur place en gîte. Le domaine est ouvert à la visite pour découvrir les vins, la faune et la flore. Vente au domaine d'avril à septembre tous les jours de 9h à 18h.



Pays en Direct - Boutique de producteurs

+33 5 53 01 36 95

20 boulevard Alphonse de Poitiers

6.5 km
VILLEREAU



Pays en Direct vous propose des spécialités issues directement de chez nos producteurs locaux : légumes, tisanes, huiles, tourtières, glaces, fromages, vins, spiritueux, oeufs, bières, confitures, lait, savons, miels, fruits, viandes, farines, salaisons, noix, pâtés, aromates, jus de fruits, poulets, pruneaux mais aussi des savons, cosmétiques etc.

Mes recommandations (suite)

Expériences et Découverte

Balades et Sentiers

OFFICE DE TOURISME COEUR DE BASTIDES
COEURDEBASTIDES.COM

OFFICE
DE TOURISME
**COEUR DE
BASTIDES**



EARL Domaine Rhodes Hautes

+33 6 31 68 42 93

625 route de la Feuillade

6.9 km

LAUSSOU



Aux portes du Périgord, le domaine produit un vin IGP de pays de l'Agenais. Patrick vous accueille pour vous faire déguster ses vins élaborés avec amour : vin rouge Tradition , Malbec et fût de chêne, rosé sec et moelleux , blanc sec , moelleux et liquoreux, bouteilles et bag-in-box. Des ventes sont effectuées sur la propriété. Des visites de l'exploitation sont proposées, sur rendez-vous.



La Ferme de Michaumaille

+33 5 53 36 64 67 +33 6 78 93
37 63#+33 6 47 52 09 87

<http://www.michaumaillefoiegras.net>

10.0 km

BOURNEL



Au coeur du Pays du Dropt et à mi-chemin des bastides de Villeréal et Castillonès, une étape s'impose à la ferme de Michaumaille. Maïté et Jean-Marie élèvent en liberté, gavent au maïs grain entier et transforment, dans un atelier agréé, des oies et des canards gras. Ils proposent également des produits de l'horticulture, plantes vivaces et odorantes en collections.



Mes recommandations (suite)

Expériences et Découverte

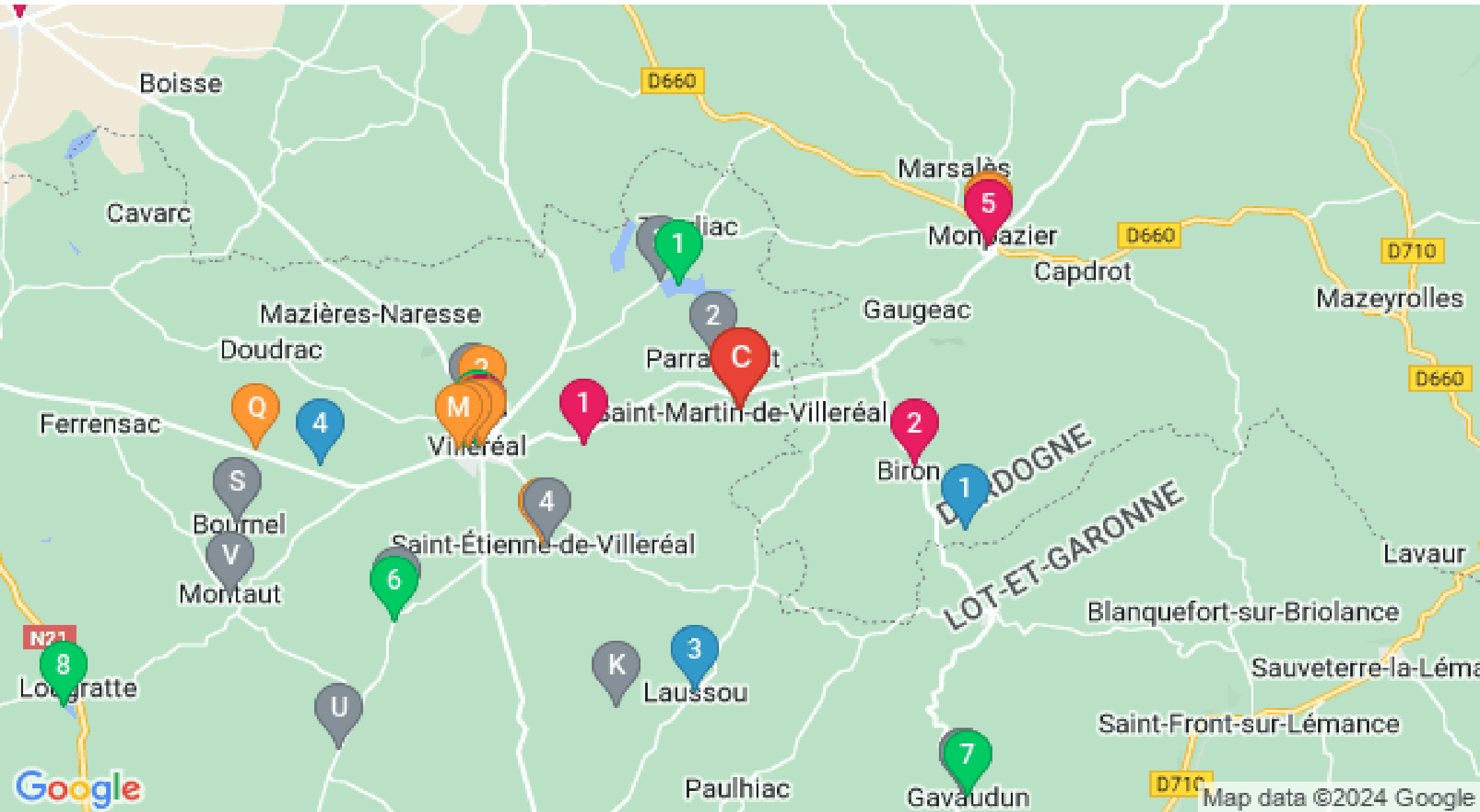
Balades et Sentiers

OFFICE DE TOURISME COEUR DE BASTIDES
COEURDEBASTIDES.COM

OFFICE
DE TOURISME
**COEUR DE
BASTIDES**



ESPRIT
SUD
PÉRIGORD



: Restaurants : Activités et Loisirs : Nature : Culturel : Dégustations

Map data ©2024 Google